

## Constitución e Integración de las Comisiones



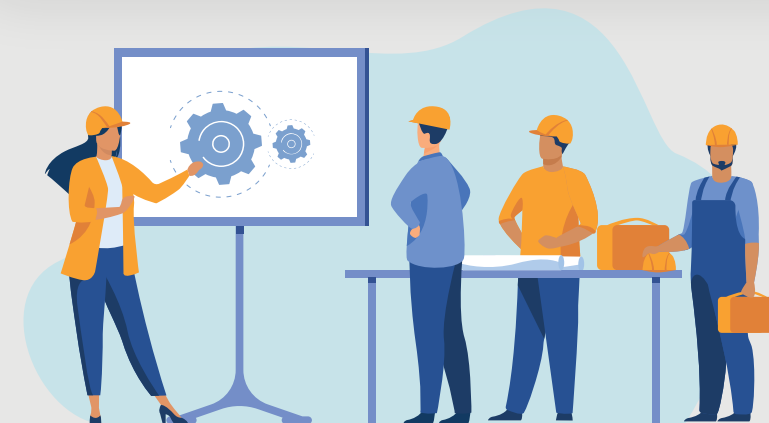
- Datos del centro de trabajo
- Datos de la Comisión

## Acceso y Uso del Diagnóstico de Seguridad.

Proponer a la Comisión medidas para prevenir accidentes y enfermedades de trabajo.

Atender y dar seguimiento a las medidas propuestas por la Comisión para prevenir los riesgos de trabajo.

## Capacitación a la Comisión en temas de Seguridad e Higiene



## ¿Cuántos integrantes deben ser por Centro de Trabajo?

Organización de las Comisiones

### INTEGRANTES

#### MENOS DE 15

- Representante patronal
- Representante trabajadores

#### MÁS DE 15

- Coordinador
- Secretario
- Vocales



## Funciones de la comisión

- Programa Anual de Recorridos
- Recorridos de Verificación
- Investigación de accidentes

## Obligaciones del Patrón y Trabajadores.

Proporcionar a la Comisión la información para la investigación de accidentes y enfermedades del trabajo.

Designar a sus representantes para participar en la Comisión o participar de manera gratuita como miembros, cuando sean designado.

