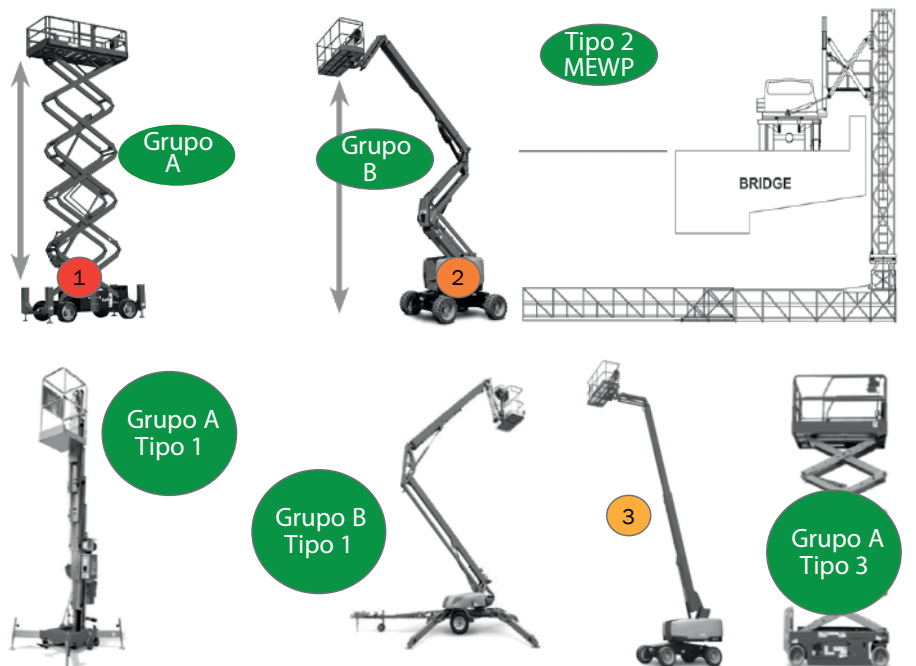


PLATAFORMAS O EQUIPOS DE ELEVACIÓN

Las plataformas de elevación han reemplazado a las escaleras y a los andamios, debido a su movilidad y flexibilidad. Pueden ser motorizados u operados manualmente y se considera que son plataformas de elevación si pueden rotar en torno a un eje primariamente vertical.

TIPOS DE PLATAFORMAS DE ELEVACIÓN

Sistema de elevación	Sistema de traslación	Tipo de motor	Grupo*
1 Tijera	Autopropulsadas	Combustión	Grupo A, Grupo B
2 Articuladas	Remolcables	Eléctrico	Tipo 1, Tipo 2, Tipo 3
3 Telescópicas	Sobre camión		



¿Qué hacer antes de operar una plataforma de elevación?

Antes del inicio de cada turno de trabajo, conducir una inspección previa al encendido, para verificar que el equipo y todos sus componentes están en condiciones seguras de operación. Siga las instrucciones del fabricante e incluya una revisión de lo siguiente:

- ✓ Inspección previa al encendido
- ✓ Componentes del vehículo
- ✓ Componentes del elevador
- ✓ Inspecciones de la zona de trabajo

Capacitación

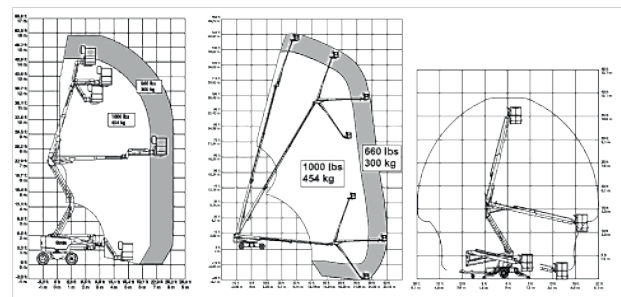
Solo a las personas adiestradas y autorizadas se les debe permitir operar una plataforma de elevación.

El adiestramiento debe incluir:

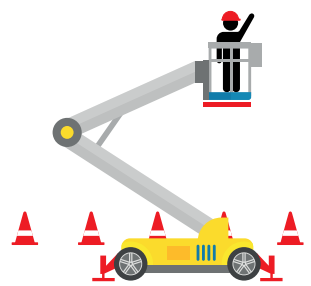
- Explicar los peligros de la electricidad, las caídas y los objetos en caída
- Procedimientos para enfrentar los peligros
- Reconocer y evitar condiciones inseguras
- Instrucciones para la operación, la carga máxima prevista y la capacidad de carga
- Demostrar las habilidades y conocimientos necesarios para operar una plataforma de elevación antes de operarlo en el trabajo
- Cuándo y dónde realizar inspecciones
- Los requerimientos del fabricante.

Gráfico de rango de movimiento

La gráfica de Rango de Movimiento o de Estabilidad es una herramienta extremadamente valiosa para seleccionar la mejor plataforma de elevación.



¿Qué hacer mientras se opera una plataforma de elevación?



- ✓ Protección contra caídas
- ✓ Operación/desplazamiento/carga
- ✓ Protección encima de la cabeza
- ✓ Estabilidad de la zona de trabajo

Re-adiestramiento

Se les requiere re-adiestrar a los trabajadores cuando observen que la plataforma de elevación esté siendo operado inapropiadamente.

Referencias:
 NOM-009-STPS-2011
Normas de la OSHA: 29 CFR 1910.67, 29 CFR 1910.269(p), 29 CFR 1926.21, 29 CFR 1926.453, 29 CFR 1926.502.
Normas de los American National Standards Institute: ANSI/SIA A92.2-1969, ANSI/SIA A92.3, ANSI/SIA A92.5, ANSI/SIA A92.6