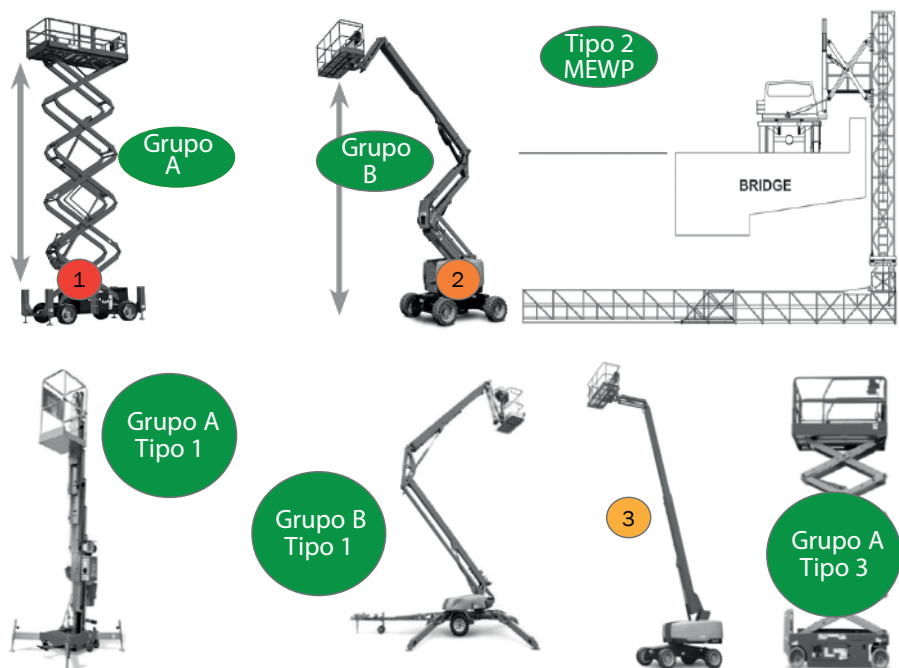


# PLATAFORMAS O EQUIPOS DE ELEVACIÓN

Las plataformas de elevación han reemplazado a las escaleras y a los andamios, debido a su movilidad y flexibilidad. Pueden ser motorizados u operados manualmente y se considera que son plataformas de elevación si pueden rotar en torno a un eje primariamente vertical.

## TIPOS DE PLATAFORMAS DE ELEVACIÓN

Sistema de elevación	Sistema de traslación	Tipo de motor	Grupo*
1 Tijera	Autopropulsadas	Combustión	Grupo A, Grupo B
2 Articuladas	Remolcables	Eléctrico	Tipo 1, Tipo 2, Tipo 3
3 Telescópicas	Sobre camión		



## ¿Qué hacer antes de operar una plataforma de elevación?

Antes del inicio de cada turno de trabajo, conducir una inspección previa al encendido, para verificar que el equipo y todos sus componentes están en condiciones seguras de operación.

Siga las instrucciones del fabricante e incluya una revisión de lo siguiente:

- ✓ Inspección previa al encendido
- ✓ Componentes del vehículo
- ✓ Componentes del elevador
- ✓ Inspecciones de la zona de trabajo

## Capacitación

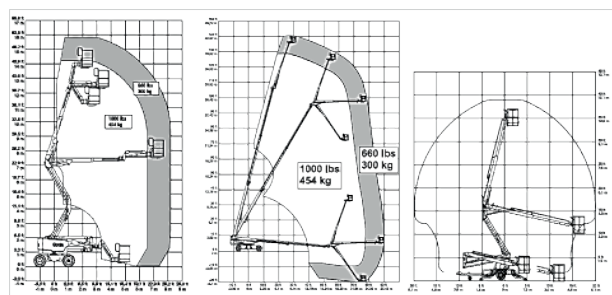
Solo a las personas adiestradas y autorizadas se les debe permitir operar una plataforma de elevación.

El adiestramiento debe incluir:

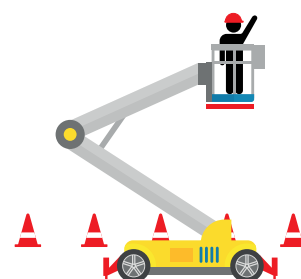
- Explicar los peligros de la electricidad, las caídas y los objetos en caída
- Procedimientos para enfrentar los peligros
- Reconocer y evitar condiciones inseguras
- Instrucciones para la operación, la carga máxima prevista y la capacidad de carga
- Demostrar las habilidades y conocimientos necesarios para operar una plataforma de elevación antes de operarlo en el trabajo
- Cuándo y dónde realizar inspecciones
- Los requerimientos del fabricante.

## Gráfico de rango de movimiento

La gráfica de Rango de Movimiento o de Estabilidad es una herramienta extremadamente valiosa para seleccionar la mejor plataforma de elevación.



## ¿Qué hacer mientras se opera una plataforma de elevación?



- ✓ Protección contra caídas
- ✓ Operación/desplazamiento/carga
- ✓ Protección encima de la cabeza
- ✓ Estabilidad de la zona de trabajo

## Re-adiestramiento

Se les requiere re-adiestrar a los trabajadores cuando observen que la plataforma de elevación esté siendo operado inapropiadamente.

**Referencias:**  
 NOM-009-STPS-2011  
**Normas de la OSHA:** 29 CFR 1910.67, 29 CFR 1910.269(p), 29 CFR 1926.21, 29 CFR 1926.453, 29 CFR 1926.502.  
**Normas de los American National Standards Institute:** ANSI/SIA A92.2-1969, ANSI/SIA A92.3, ANSI/SIA A92.5, ANSI/SIA A92.6

